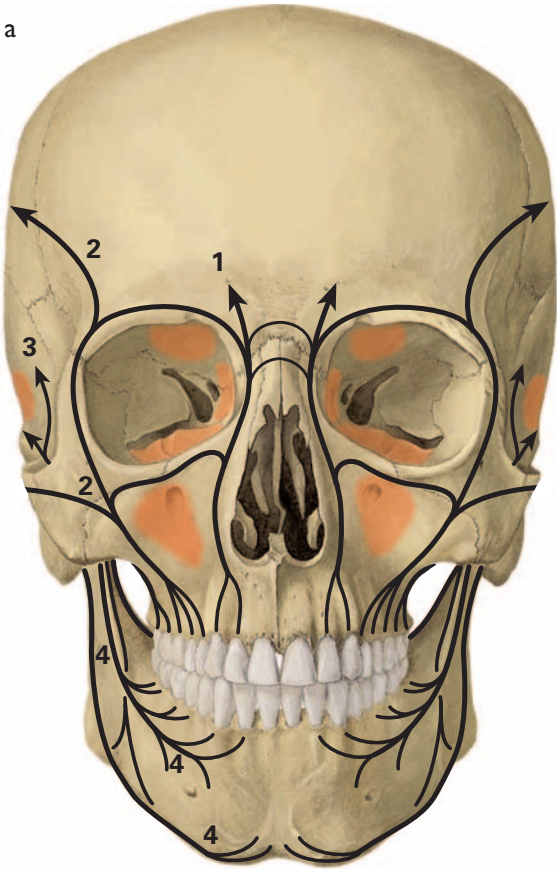
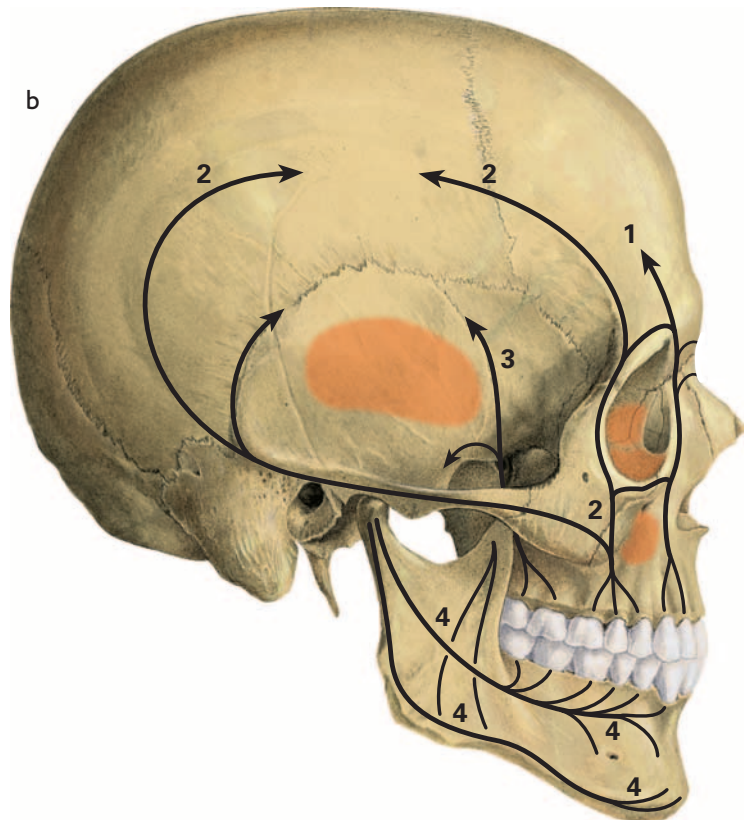


a



- 1 Canine pillar/
Stirrnasenpfeiler
- 2 Zygomatic pillar (anterior and posterior divisions)/
Jochbeinpfeiler (vorderer und hinterer Ast)
- 3 Pterygoid pillar/
Flügelfortsatzpfeiler (= Pterygoidpfeiler)
- 4 Mandibular trajectories/
Trajektorien des Unterkiefers

b



52 Viscerocranium

52 Viscerocranium = Facial skeleton (50%)

Pillars of thickened bone material (= trajectories) of the facial skeleton (black lines and arrows) and areas of very thin bone substance (orange areas)

- a Ventral aspect
- b Right lateral aspect

52 Gesichtsschädel (50%)

Verstärkungspfeiler (= Trajektorien) des Gesichtsschädels (schwarze Linien und Pfeile) sowie Stellen besonderer Knochendünne (orange Flächen)

- a Ventralansicht
- b Rechte Seitenansicht